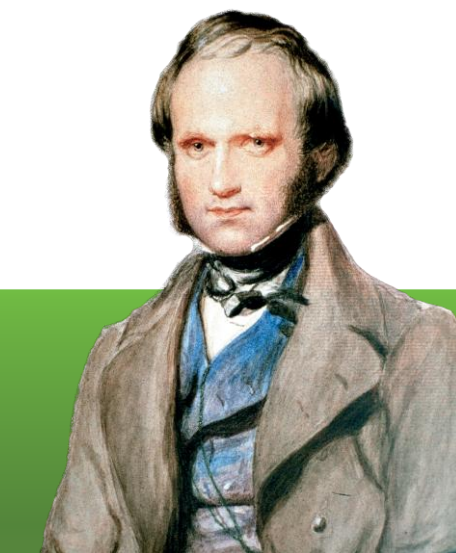


# Darwin 2009

150 anos da teoría da evolución

Bicentenario do nacemento de Darwin

www.darwin2009.csic.es

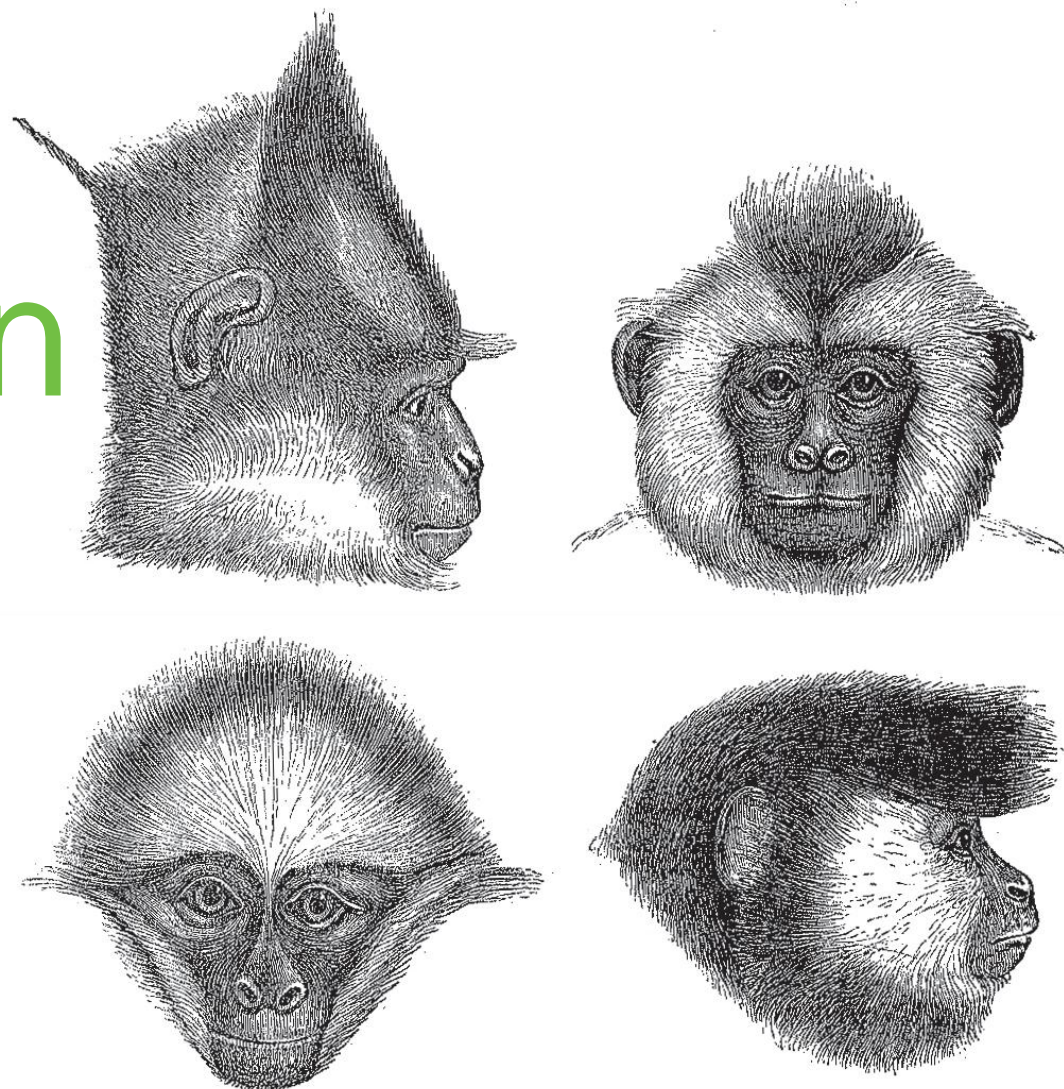


## O impacto da obra de Darwin

A publicación d'*A orixe das especies* provocou unha gran controversia na súa época. Foron innumerables os artigos comentando as implicacións da teoría evolucionista. Así, campos como a antropoloxía, a economía, a filosofía, a literatura, a política, a psicoloxía, a socioloxía, etc., víronse afectados polas ideas de Darwin.

A aplicación ao ámbito social de conceptos como "selección natural" e "loita pola existencia", termos que Darwin empregou na súa teoría restrinxíndoos á área da bioloxía, foi a orixe dunha corrente de pensamento denominada "darwinismo social". Esta denominación xurdiu a finais do séc. XIX e inclúe diversas concepcións que empregan elementos da teoría da evolución de Darwin e doutros autores, como Herbert Spencer e Ernst Haeckel, buscando unha analogía entre a natureza e a sociedade. Isto provocou que a idea de evolución fora obxecto dunha manipulación, apelándose a nocións como a "supervivencia do máis apto" para xustificar e lexitimar políticas militaristas, racistas e xenófobas nas primeiras décadas do séc. XX.

Sen dúbida, onde máis repercutiu a idea da evolución foi no ámbito da relixión. A publicación do libro de Darwin tivo lugar nun contexto en que o relato bíblico da creación que se recollía no Libro da Xénese seguía sendo



Gravados publicados na obra de Darwin *The Descent of Man* (1871), onde discutiu sobre a selección sexual en primates.

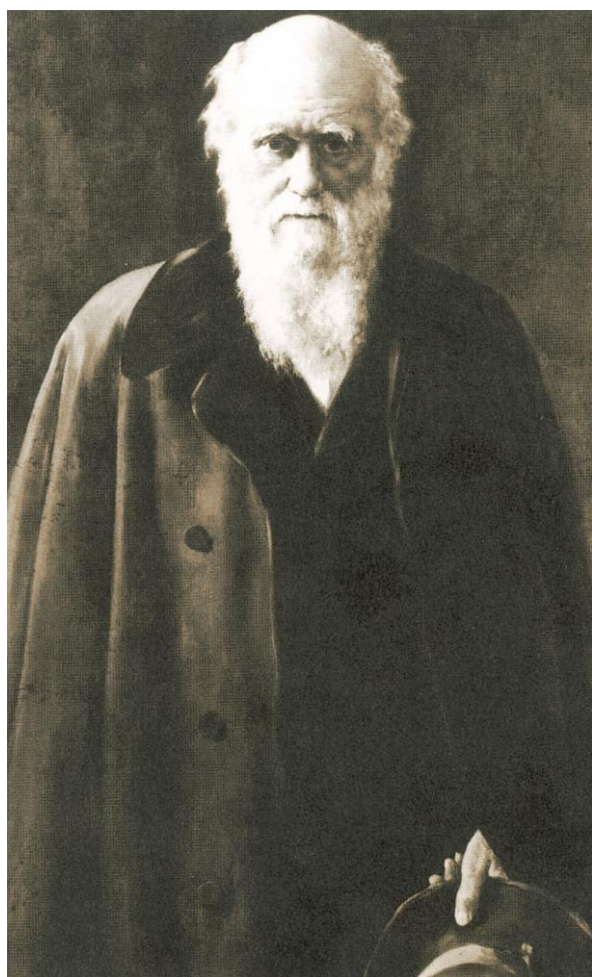
a única explicación da orixe da vida, das especies e da humanidade. Segundo a interpretación creacionista todas as especies, como obras de Deus, son fixas e inmutables.

### O conflito entre ciencia e relixión

En 1860 tivo lugar en Oxford o debate que serve como exemplo do conflito entre a ciencia e a relixión. Mantivérono o arcebispo anglicano Samuel Wilberfoce, representante das posturas máis conservadoras, e o naturalista seguidor de Darwin, Thomas H. Huxley. Á pregunta do bispo sobre se a descendencia do mono era por parte do avó ou da avoa, seguiuulle a sarcástica resposta de Huxley de que era preferible ter un simio por devanceiro ca estar emparentado cun humano que usara os seus dotes intelectuais para ocultar a verdade. A este intercambio seguiuuno un escándalo nunha sala ateigada dun numeroso público feminino de clase acomodada. O ambiente tan cargado e o elevado ton da polémica sobre o parentesco de humanos e simios provocou o esvaecemento dunha das asistentes.

A teoría da evolución foi criticada en sermóns impartidos desde os púlpitos de catedrais e modestas igrexas, en circulares, en panfletos, etc. Darwin foi sometido a unha campaña de desprestixio na que non faltou a mofa e a caricatura.

A pesar do rexeitamento das igrexas cristiás ás teses evolucionistas, logo da súa morte, ocorrida o 19 de abril de 1882, Darwin foi soterrado na abadía de Westminster unha semana despois.



Esquerda, Darwin a avanzada idade. Arriba, caricatura publicada en *The London Sketch Book*, en abril de 1874. No pé lese "Prof. Darwin This is the ape of form", que fai referencia ao acto 5, escena 2, da comedia *Love's Labour Lost*, de Shakespeare.